



Clearfield[®]
Sistema de Producción para Colza

Cleranda[®], el herbicida definitivo para Colza Clearfield[®]



La tecnología Clearfield[®] en colza combina semillas de alta calidad con un herbicida innovador, Cleranda[®]

 **BASF**
We create chemistry

Sistema de producción Clearfield® de Colza

Clearfield® es un Sistema único para colza que combina semillas híbridas con un herbicida de alta calidad. Estos dos usados conjuntamente ofrecen la mejor solución para controlar las malas hierbas en colza. De esta manera el agricultor puede solucionar uno de los problemas principales del cultivo.



Clearfield®

Sistema de Producción para Colza



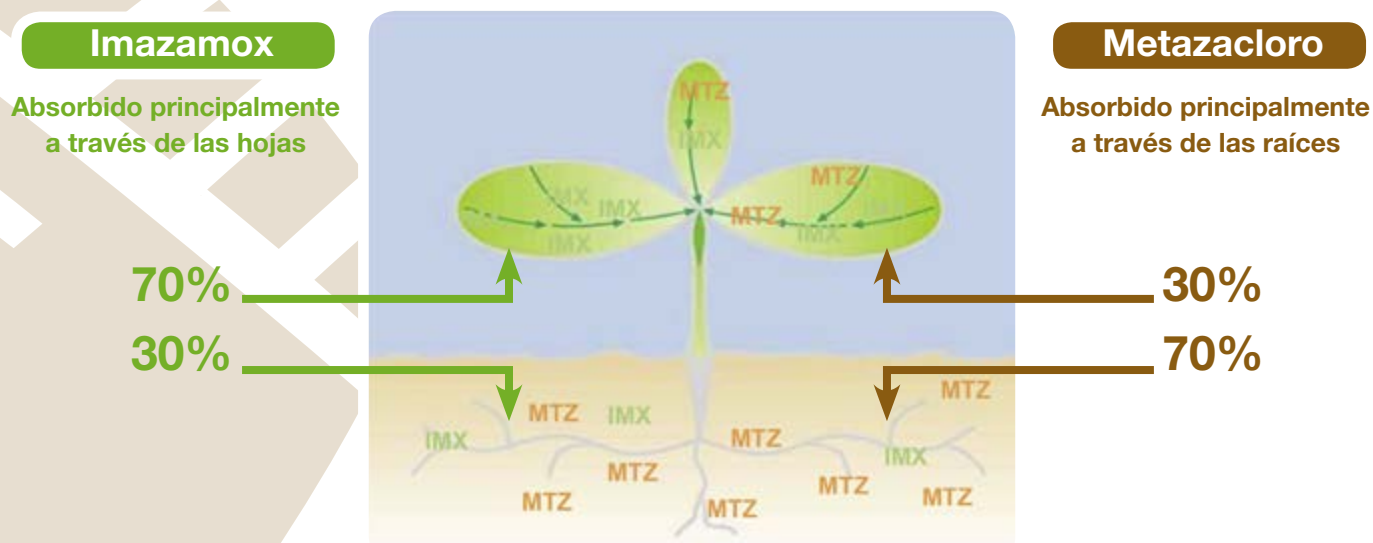
Cleranda[®], el herbicida definitivo para Colza



Cleranda[®] es un herbicida de alta calidad y amplio espectro que integra dos ingredientes activos, Imazamox y Metazacloro, pertenecientes a dos familias químicas distintas que actúan con modos de acción diferentes. Gracias a la acción combinada de contacto y residual de las 2 materias activas (m.a.) **Cleranda[®]** tiene una alta eficacia tanto para gramíneas como malas hierbas de hoja ancha.

Nombre comercial	Cleranda[®]	
Materias Activas	Imazamox (17,5 g/L)	Metazacloro (375 g/L)
Grupo químico	Imidazolinona	Cloroacetamida
Modo de Acción	Inhibidor de la ALS (HRAC: B)	Inhibidor de la división de las células (HRAC: K3)
Formulación	Suspensión Concentrada [SC]	
Absorción y transporte	Absorción a través del tejido verde y de las raíces con transporte total sistémico en la planta	
Dosis	2 L/Ha + 1 L/Ha de Dash HC	

Absorción de Cleranda[®] en la colza



- Control de hierbas persistente gracias a la acción sinérgica de las m.a.
- Control de hierbas consistente específicamente diseñado para la colza

Cleranda®: Beneficios para el Agricultor

ATRIBUTOS	BENEFICIOS
Amplio periodo de aplicación	Flexibilidad: El agricultor aplica cuando más le conviene
Amplio espectro de eficacia	Tranquilidad: Control de hierbas “difíciles” incluyendo crucíferas y gramíneas
Aplicación contra malas hierbas en post-emergencia	Conveniencia: tratamiento con las malas hierbas visibles y solo cuando la aplicación es necesaria

Tecnología Clearfield® sostenible porque:

- El sistema es apto para cualquier tipo de laboreo incluido el laboreo mínimo
- Cleranda® tiene 2 modos de acción con materias activas que actúan por suelo y por hoja



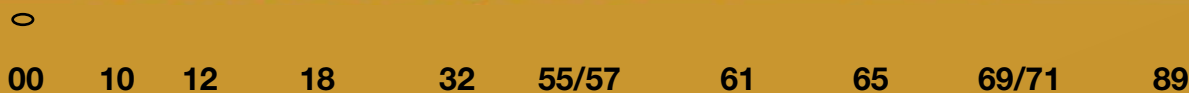
Aplicación Cleranda® y Dash® HC



Cleranda®

Herbicida Clearfield® para colza

- Aplicar Cleranda® a la dosis de 2,0 L/Ha
- Imprescindible usar Dash® HC a 1,0 L/Ha
- Momento: Post-emergencia temprana. Evitar escapes de malas hierbas aplicando con 2-4 hojas de éstas, aprovechando la acción de contacto y residual de las 2 m.a.
- Caldo de 200 a 300 L/Ha
- No realizar más que una aplicación cada 2 años



La importancia de Dash® HC

Dash® HC es un adyuvante que mejora las propiedades físicas de los caldos fitosanitarios y aumenta la eficacia de Cleranda®. Se utiliza como coadyuvante en tratamientos herbicidas y para mejorar la absorción en tratamientos.





- Aumenta la adherencia del caldo a las hojas de las malas hierbas.
- Limita la evaporación del producto.
- Disminuye el pH del caldo fitosanitario.
- Disminuye las radiaciones UV, causantes de la rápida degradación de los productos



Control de las malas hierbas

Dicotiledóneas	Cotiledones a			
	2 hojas	4 hojas	5 hojas	>6 hojas
Pamplina, Hierba gallinera (<i>Stellaria media</i>)	Muy efectivo	Muy efectivo	Muy efectivo	Efectivo
Tomillo, Cachurro (<i>Thlaspe arvense</i>)	Muy efectivo	Muy efectivo	Muy efectivo	Efectivo
Rabaniza (<i>Raphanus raphanistrum</i>)	Muy efectivo	Muy efectivo	Muy efectivo	Efectivo
Bolsa de pastor (<i>Capsella bursa-pastoris</i>)	Muy efectivo	Muy efectivo	Muy efectivo	Efectivo
Descurainia (<i>Descurainia sophia</i>)	Muy efectivo	Muy efectivo	Muy efectivo	Efectivo
Amarilla, Jaramago (<i>Sinapis arvensis</i>)	Muy efectivo	Muy efectivo	Muy efectivo	Efectivo
Gebena, Jaramago (<i>Sisymbrium officinalis</i>)	Muy efectivo	Muy efectivo	Muy efectivo	Efectivo
Amor de hortelano (<i>Gallium aparine</i>)	Muy efectivo	Muy efectivo	Muy efectivo	Moderadamente efectivo
Ortiga muerta roja (<i>Lamium purpureum</i>)	Muy efectivo	Muy efectivo	Muy efectivo	Moderadamente efectivo
Manzanilla (<i>Matricaria chamomilla</i>)	Muy efectivo	Muy efectivo	Muy efectivo	Moderadamente efectivo
Manzanilla inodora (<i>Matricaria inodora</i>)	Muy efectivo	Muy efectivo	Muy efectivo	Moderadamente efectivo
Ababol, Amapola (<i>Papaver rhoeas</i>)	Muy efectivo	Muy efectivo	Muy efectivo	Moderadamente efectivo
Cerraja (<i>Sonchus asper</i>)	Muy efectivo	Muy efectivo	Muy efectivo	Moderadamente efectivo
Mercurial, malcoraje (<i>Mercurialis annua</i>)	Muy efectivo	Muy efectivo	Muy efectivo	Moderadamente efectivo
Verónica (<i>Veronica arvensis</i>)	Muy efectivo	Muy efectivo	Moderadamente efectivo	Moderadamente efectivo
Borroncillo, Verónica (<i>Veronica hederifolia</i>)	Muy efectivo	Muy efectivo	Moderadamente efectivo	Moderadamente efectivo
Genizo, Ceñilgo (<i>Chenopodium álbum</i>)	Muy efectivo	Muy efectivo	Moderadamente efectivo	Control insuficiente
Manzanilla bastarda (<i>Anthemis arvensis</i>)	Muy efectivo	Muy efectivo	Moderadamente efectivo	Control insuficiente
Geranium (<i>Geranium dissectum</i>)	Muy efectivo	Muy efectivo	Moderadamente efectivo	Control insuficiente
Geranium (<i>Geranium pusillum</i>)	Muy efectivo	Muy efectivo	Moderadamente efectivo	Control insuficiente
Suasane (<i>Geranium rotundifolium</i>)	Muy efectivo	Muy efectivo	Moderadamente efectivo	Control insuficiente

Gramíneas	1 a 2 hojas	3 hojas	> 1 hijo
Rebrotos de trigo	Muy efectivo	Muy efectivo	Moderadamente efectivo
Rebrotos de cebada	Muy efectivo	Muy efectivo	Moderadamente efectivo
<i>Apera spica-venti</i>	Muy efectivo	Muy efectivo	Control insuficiente
Cola de zorra (<i>Alopecurus myosuroides</i>)	Muy efectivo	Moderadamente efectivo	Control insuficiente
Vallico (<i>Lolium multiflorum</i>)	Muy efectivo	Moderadamente efectivo	Control insuficiente

			
Muy efectivo (90–100)	Efectivo (80–90%)	Moderadamente efectivo (70–80%)	Control insuficiente (<70%)

Espectacular control de crucíferas, incluso hasta la 4ª o 5ª hoja

- Aplicar en post-emergencia temprana del cultivo y siempre con malas hierbas recién nacidas o por nacer (efecto residual)
- Momento de aplicación flexible
- No olvidar que con hierbas difíciles, se deben realizar aplicaciones tempranas

Control de los rebrotes de colza en los cultivos sucesivos

Hay muchos herbicidas que pueden controlar los rebrotes de colza **Clearfield®** en los cultivos sucesivos. Los herbicidas que son más eficaces son los que no pertenecen en el Grupo B de HRAC (inhibidores de ALS).

El control de los rebrotes siempre empieza con la prevención de las pérdidas de semilla durante la cosecha.

Medidas recomendadas para el cultivo de colza:

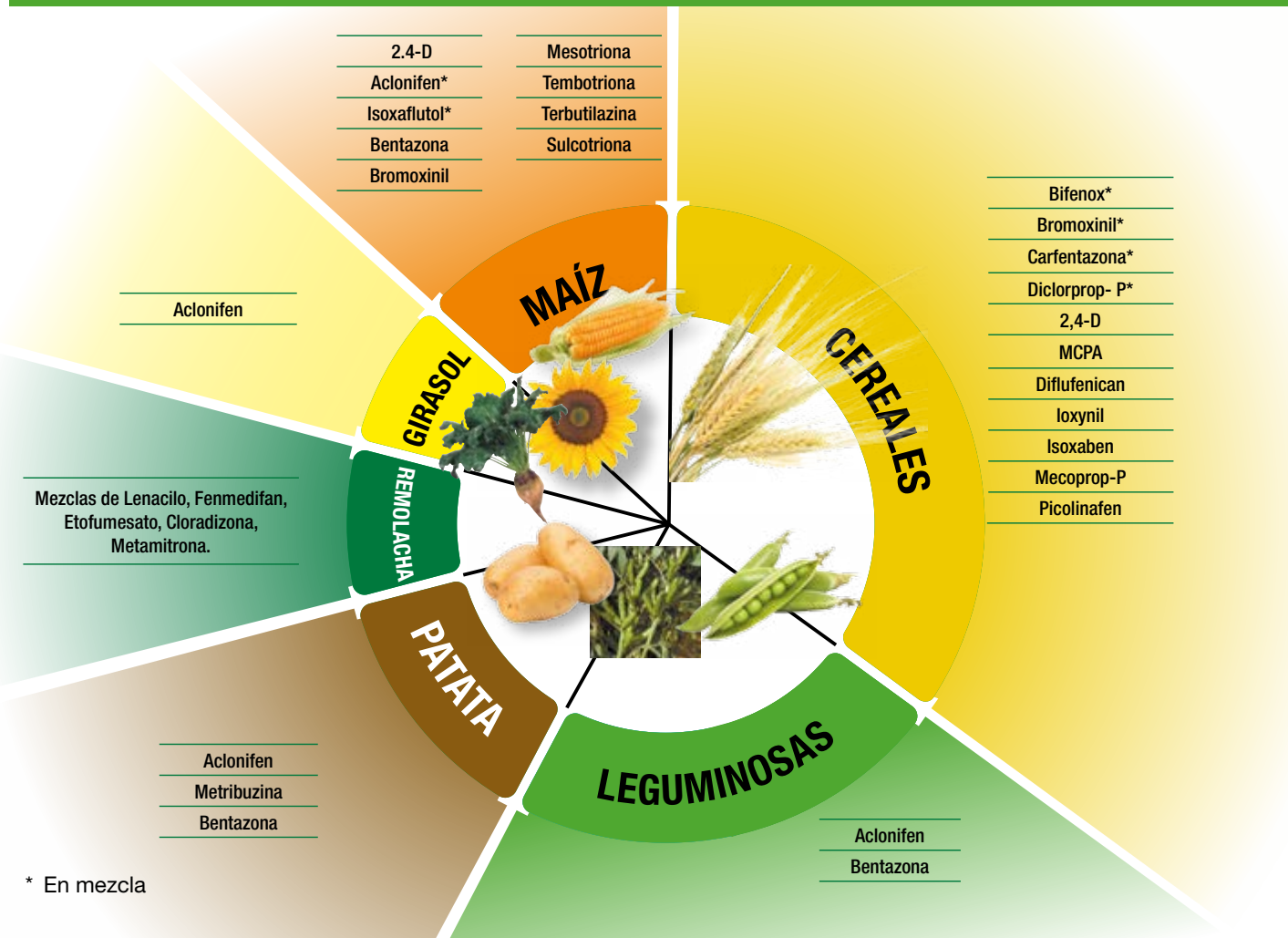
DURANTE LA COSECHA

- Cosechar en el momento idóneo:
Cosechando pronto o demasiado tarde, se puede aumentar las pérdidas
- Minimizar pérdidas y la dispersión de la semilla de colza asegurándose que las cosechadoras estén bien limpias cuando se transporten de un campo a otro
- Cuando termina la cosecha, limpiar la cosechadora antes de salir del campo

DESPUÉS DE LA COSECHA

- Promover la germinación de la semilla de colza a la superficie del suelo
- Evitar los laboreos del suelo hasta que las condiciones climáticas sean favorables para la germinación de semilla
- En condiciones de sequía se recomienda el mínimo laboreo
- Controlar los rebrotes de la colza cuando estén en el estadio óptimo
 - O mecánicamente
 - O con el uso de Herbicidas
- Preparar el suelo para la campaña siguiente asegurándose que los rebrotes de colza han sido bien controlados

Control de rebrotes de colza Clearfield®



* En mezcla

el herbicida definitivo para Colza Clearfield®. Cleranda®, el herbicida definitivo para Colza Clearfield®. Cleranda®, el herbicida definitivo para Colza Clearfield®.



BASF Española S.L.
Can Ràbia, 3-5
08017 Barcelona
Tel. 93 496 40 00
www.agro.basf.es

 **BASF**
We create chemistry