

# Selebel®

Tenlo a mano  
contra el gusano.



 **BASF**

We create chemistry

# Selebel®

es un insecticida formulado con Clorantraniliprol para el control de lepidópteros y algunos coleópteros registrado en una amplia gama de cultivos.



## Aplica Selebel® y quédate tranquilo

- Selebel® es altamente eficaz frente a huevos y larvas, si se aplica en los estados de desarrollo tempranos de la plaga, el control es notable.
- Cuenta con una formulación que lo hace resistente frente altas temperaturas, lluvias abundantes y radiación solar.
- Esa tranquilidad se traslada a tu cosecha, gracias a su bajo perfil residual.
- Bajo impacto sobre la fauna auxiliar, tiene una incidencia entre 0-25%.

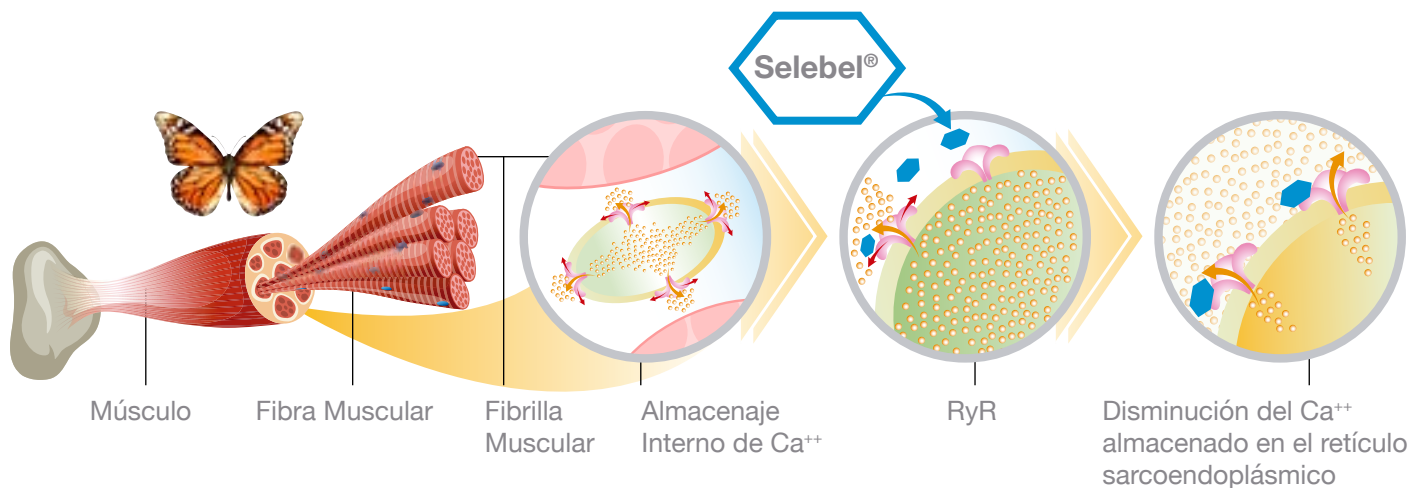
| CARACTERÍSTICAS                               | BENEFICIOS  |
|---|---|
| Alta eficacia frente a huevos y larvas        | Resultados desde inicio de establecimiento de la plaga              |
| Persistencia ante clima extremo y estabilidad | Eficacia desde primera aplicación en un amplio rango de condiciones |
| Bajo perfil residual                          | Seguridad de empleo y comercialización                              |

## Modo de Acción

El ingrediente activo de Selebel® es una diamida antranílica, esta familia de insecticidas impactan en el comportamiento de los insectos afectando a su función muscular:

<24 horas: Parálisis y detención de alimentación

>1-3 días: Detención de desarrollo y muerte



## Posicionamiento y recomendaciones de uso

Saca el máximo partido a la eficacia de Selebel, aplicándolo en pre-ovoposición, frente a huevos y primeros estadios larvarios.

Es recomendable el uso de trampas o interpretación de grados-día para predecir la puesta y eclosión de huevos y hacer un uso correcto del producto.

Para evitar la aparición de resistencias, no aplicar más de 2 veces por ciclo de cultivo ni aplicar en generaciones consecutivas en la misma campaña.



## Resultados



Selebel®



Referente antipolilla 1



Referente antipolilla 2



Control



|                               |   |
|-------------------------------|---|
| <b>Nombre del producto</b>    | Selebel® ES-01656   |
| <b>Cultivos</b>               | Algodón, Patata, Tomate, Berenjena, Frutales de hueso y pepita, Viña, Maíz, Sorgo, Nogal          |
| <b>Plagas objetivo</b>        | Lepidópteros (rosquillas, polillas, minadores, heliothis) y coleópteros (escarabajo de la patata) |
| <b>Formulación</b>            | Suspensión concentrada (SC) – 51,7 g ai/L   |
| <b>Ingrediente activo</b>     | Clorantraniliprol   |
| <b>Familia /Grupo Químico</b> | Diamidas. Grupo IRAC 28   |
| <b>Modo de Acción</b>         | Inhibición de los receptores de rianodina en las células musculares de las orugas                 |
| <b>Tipo de actividad</b>      | Contacto + ingestión<br>ovicida + ovo larvicida + larvicida                                       |
| <b>Dosis</b>                  | 0,7 - 1,2 l/ha  |

BASF Española S.L.U.  
Can Ràbia, 3  
08017 Barcelona  
Tel. 93 496 40 00  
[www.agro.basf.es](http://www.agro.basf.es)

  
We create chemistry

Use los productos fitosanitarios de manera segura. Lea siempre la etiqueta y la información sobre el producto antes de usarlo. Por favor, observe las advertencias, las frases y los símbolos de peligro indicados en ella.