

Protección máxima del cereal desde la semilla

Systiva® (Xemium®, 333 g/l) es la solución fungicida de BASF para el tratamiento de semillas que controla las enfermedades foliares de los cereales.

Beneficios de Systiva® para el agricultor

- El cultivo está protegido y libre de las enfermedades causadas por los hongos desde la semilla hasta el inicio del encañado
- El agricultor gana flexibilidad ya que el cereal está protegido desde la semilla y puede posponer el tratamiento foliar, si necesario, a estados más avanzados del cultivo con mayor independencia de las condiciones climáticas
- ★ **Efectos AgCelence®:**
 - el cereal germina mejor incluso en condiciones climáticas adversas
 - alcanza su máximo rendimiento
 - se muestra más verde y vigoroso

Espectro de acción

	Enfermedades foliares		Enfermedades de la semilla y suelo	
Cebada	<i>Helminthosporiosis</i>	<i>Helminthosporium teres</i>	Rayado de la cebada	<i>Helminthosporium gramineum</i>
	<i>Rincosporiosis</i>	<i>Rhynchosporium secalis</i>	Fusariosis	<i>Fusarium spp.</i>
	Roya parda	<i>Puccinia hordeii</i>	Carbón desnudo	Ustilago nuda
	Ramularia	<i>Ramularia collo-cygni</i>	Rhizoctonia	<i>Rhizoctonia spp.</i>
Trigo	<i>Septoria tritici</i>	<i>Septoria tritici</i>	Tizón	<i>Tilletia tritici</i>
	Roya parda	<i>Puccinia triticina</i>	Fusariosis	<i>Fusarium spp.</i>
	Roya amarilla	<i>Puccinia striiformis</i>	Rhizoctonia	<i>Rhizoctonia spp.</i>

Cereal protegido

El ingrediente activo de Systiva®, Xemium®, presenta una movilidad óptima gracias a su estructura, que adopta diferentes configuraciones (soluble o insoluble en agua) según el medio que le rodea. Esta movilidad hace que Systiva® tenga una gran sistemía, proporcionando a las raíces y hojas una protección continuada y una gran persistencia.

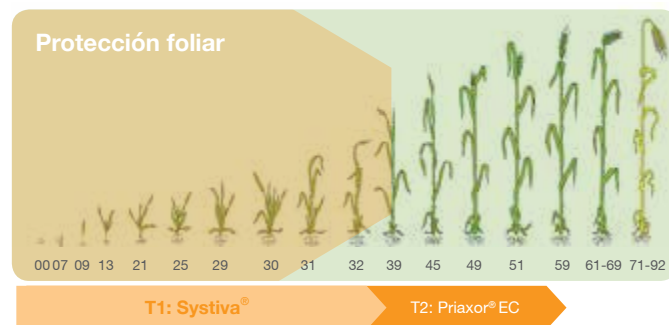


5 7 12 20 28 34 136 149 Días después de siembra

Fuente: BASF SE/Dr. H. Schiffer, APR/FM, Systiva® con Xemium® marcado con C14

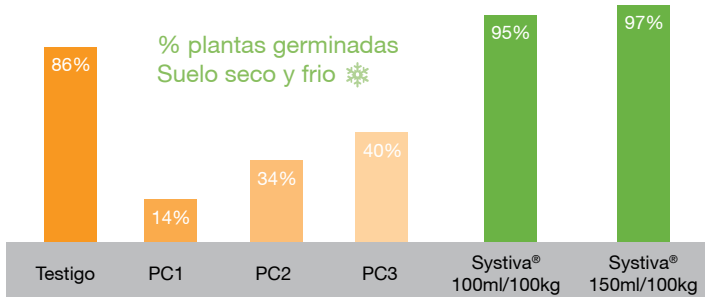
Flexibilidad y recomendaciones de uso

Systiva® se aplica a una dosis de 100-150 ml/100 Kg en el tratamiento de semillas. Su persistencia hace que el cereal tenga máxima protección hasta el inicio del encañado.



Systiva® proporciona efectos AgCelence® desde la semilla

Systiva® favorece la germinación, incluso en condiciones de estrés por frío



Fuente: FNAMS; trigo invierno, test sobre 200 semillas, 28 días a 5°C, suelo arenoso, agua 10% del peso seco del suelo. PC = producto comparativo



Ensayo tratamientos fungicidas en semillas de trigo duro. Hacienda Maestre (Alcalá Guadaíra - Sevilla). Campaña 2011-2012. Aspecto de las parcelas en fecha 31.01.2012

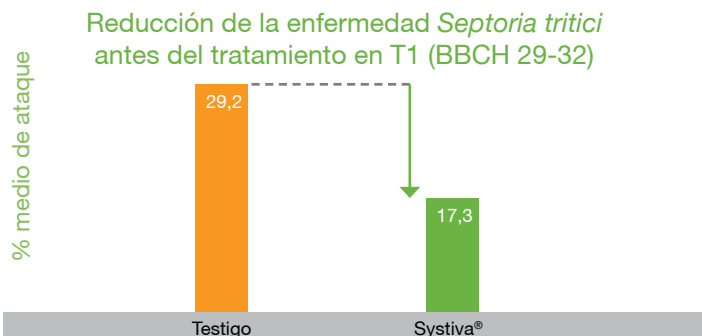
Systiva® mejora el ahijado y el vigor del cereal



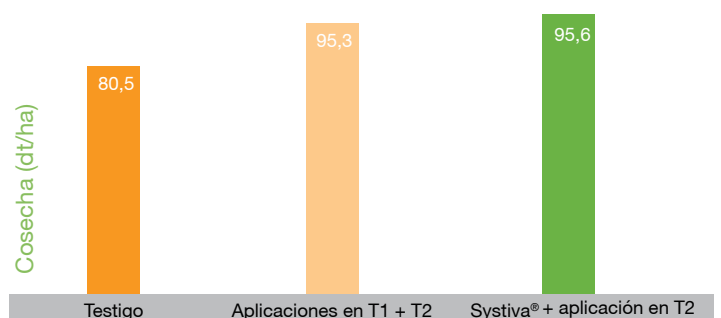
Ensayo de campo en R.U. Trigo de invierno, fotos tomadas 29.11.2011



Con Systiva® proteges la cosecha y obtienes el máximo rendimiento



Fuente: BASF ensayos de campo en trigo de invierno en los años 2009/10/11. 10 ensayos, 12 evaluaciones, >10% enfermedad en testigos. Todas las variantes (incluidos los testigos) han recibido un tratamiento base de semillas para prevenir la aparición de enfermedades de semilla/suelo



Fuente: BASF ensayos 2010/11. Cebada invierno. Media de 22 ensayos con al menos 10% de enfermedad en los testigos. Todas las variantes (incluyendo los testigos) han recibido un tratamiento base de semillas para prevenir la aparición de enfermedades de semilla/suelo